

SCHWÄBISCH GMÜND  
**DAS PELIKAN**  
HOTEL

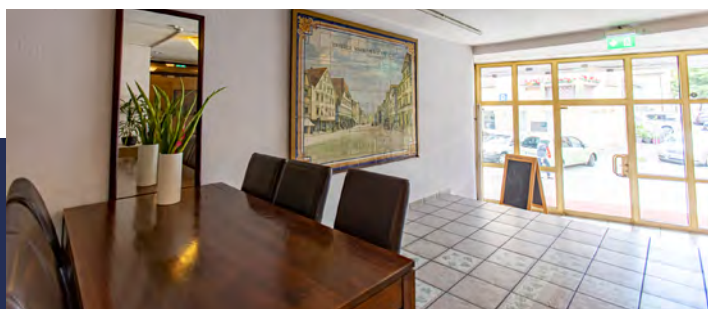


## Herzlich Willkommen

Das zentral gelegene Hotel liegt im historischen Zentrum von Schwäbisch Gmünd, einer der ältesten Staufer Städte in Deutschland. Der geschichtsträchtige Marktplatz ist nur wenige Gehminuten entfernt. Dieser gilt als einer der schönsten Süddeutschlands. Darüber hinaus offeriert die Stadt ein umfangreiches kulturelles Angebot, wie beispielsweise Theater, Museen und verschiedene Festivals. Durch die Anbindung an die B29 ist Schwäbisch Gmünd leicht mit dem Auto zu erreichen. In den Tag starten Sie mit unserem herzhaften Frühstücksbuffet im Restaurant. Am Abend können Sie den Tag an unserer Hotelbar gemütlich ausklingen lassen.

## A warm welcome

Our centrally located property is situated in the historic centre of Schwabisch Gmund, one of the oldest 'Staufer' towns in Germany. Schwabish Gmund's historic market square is said to be one of the most beautiful squares in Southern Germany, and luckily its only a few minutes walk away. Schwäbisch Gmünd boasts a rich and varied cultural life: theatre shows, museums and various festivals throughout the year. Schwäbisch Gmünd is easily accessed from the B29 motorway. Start the day with our hearty breakfast buffet in the restaurant. In the evening you can end the day comfortably at our hotel bar.



SCHWÄBISCH GMÜND  
**DAS PELIKAN**  
HOTEL



### Unsere Zimmer

Das Hotel Pelikan bietet insgesamt 63 komfortable, elegant eingerichtete Zimmer, unterteilt in Einzel- und Doppelzimmer in den Kategorien Standard und Komfort. Dank unserem freundlichen Team und zahlreichen Dienstleistungen für Geschäfts- wie auch Urlaubsreisende genießen Sie einen erholsamen Aufenthalt.

### Our rooms

The Pelikan Hotel offers 63 comfortable, elegantly furnished single and double rooms in standard and comfort categories. Our hotel services are able to assist both business and leisure travelers, and our friendly team will make sure you enjoy a relaxing stay.





## Tagungen & Veranstaltungen

Die Konferenzräume des Pelikan Hotels sind im 1. Stock gelegen, mit direktem Zugang zum Restaurant. Unser geräumiger Pelikan Saal hat Parkettboden und natürliches Tageslicht. Stilvoll mit Charakter und hohen Decken ist es der perfekte Ort für private und geschäftliche Veranstaltungen für bis zu 80 Personen. Mit viel Platz für Ihre Kaffeepausen, Mittag- und Abendessen werden wir mit Ihnen zusammenarbeiten, um die besten Optionen und Pakete für Ihre Veranstaltungen zu entwickeln.

## Meeting & Events

The Pelikan Hotel conference rooms are located on the 1st floor, with direct access to the restaurant. Our most spacious and requested Pelikan Room has parquet flooring and natural daylight. Stylish with great character and high ceilings, it is the perfect venue for private and business events for up to 80 people. With lots of space for your break-out sessions, luncheons and dinners, we will work with you to create the best options and packages for your events.

Raum   room	Größe   size	Höhe   height	Theater   theatre style	U-Form   u-shaped room	Parlamentarisch   classroom	Block   block	Bankett   banquet
Pelikan	154 m <sup>2</sup>	3,20 m	80	56	40	30	80
Salon 1	41 m <sup>2</sup>	2,40 m	30	20	18	10	20

## Tagungspauschalen

	Pauschale			
	S	M	L	XL
Tagungsraum mit moderner Konferenztechnik	✓	✓	✓	✓
Mineralwasser, Apfelsaft <b>unlimitiert</b> in Ihrem Tagungsraum	✓	✓	✓	
Mineralwasser, Apfelsaft, Kaffee & Tee <b>unlimitiert</b> in Ihrem Tagungsraum				✓
Begrüßungskaffee zum Tagungsstart				✓
Kaffeepause am Vormittag mit Kaffee & Teespezialitäten <b>inkl.</b> herzhafter & süßer Snacks sowie Obst	✓	✓	✓	✓
Snack-Lunch am Mittag mit kaltem & warmem Fingerfood	✓			
Business-Lunch Buffet oder 3-Gang-Menü am Mittag (nach Wahl des Küchenchefs)		✓		
Business-Lunch Buffet oder 3-Gang-Menü am Mittag (nach Wahl des Küchenchefs) <b>inkl.</b> Mineralwasser, Apfelsaft, Kaffee & Tee			✓	✓
Kaffee & Tee <b>unlimitiert</b>			✓	✓
Kaffeepause am Nachmittag mit Kaffee- & Teespezialitäten <b>inkl.</b> herzhafter & süßer Snacks sowie Obst	✓	✓	✓	✓
Abendessen als Buffet oder 3-Gang-Menü (nach Wahl des Küchenchefs) <b>inkl.</b> Mineralwasser, Apfelsaft, Kaffee & Tee				✓
<b>Preis pro Person und Tag (Ganztages-Pauschale)<sup>1</sup></b>	<b>75,00 €</b>	<b>85,00 €</b>	<b>94,00 €</b>	<b>139,00 €</b>
Die Tagungspauschalen <b>S, M &amp; L</b> sind auch als Halbtages-Pauschalen buchbar.				
<b>Preis pro Person (Halbtages-Pauschale)<sup>1*</sup></b>	<b>37,00 €</b>	<b>64,00 €</b>	<b>84,00 €</b>	

1 - Die Preise sind gültig vom 01. Januar - 31. Dezember 2025, Änderungen vorbehalten

\*S - es entfällt eine Kaffeepause sowie der Snack-Lunch

\*M - es entfällt eine Kaffeepause. Anstelle des Business Lunch ist der Snack-Lunch (kalt & warm Fingerfood) enthalten

\*L - es entfällt eine Kaffeepause sowie Kaffee & Tee unlimitiert

## Conference packages

	Packages			
	S	M	L	XL
Meeting room with modern conferencing equipment	✓	✓	✓	✓
<b>Unlimited</b> non-alcoholic drinks (mineral water, apple juice) in your meeting room	✓	✓	✓	
<b>Unlimited</b> non-alcoholic drinks (mineral water, apple juice, coffee & tea) in your meeting room				✓
Welcome morning coffee				✓
Coffee break in the morning with coffee & tea <b>incl.</b> hearty & sweet snacks	✓	✓	✓	✓
Snack-lunch with hot & cold finger food	✓			
Business-lunch buffet or 3-course menu (chef´s choice)			✓	
Business-lunch buffet or 3-course menu (chef´s choice) <b>incl.</b> mineral water, apple juice, coffee & tea			✓	✓
<b>unlimited</b> coffee & tea			✓	✓
Coffee break in the afternoon with coffee & tea <b>incl.</b> hearty & sweet snacks	✓	✓	✓	✓
Dinner as a buffet or 3-course menu (chef´s choice) <b>incl.</b> mineral water, apple juice, coffee & tea				✓
<b>costs per person and day (full-day-package)<sup>1</sup></b>	<b>75,00 €</b>	<b>85,00 €</b>	<b>94,00 €</b>	<b>139,00 €</b>
The conference packages <b>S, M &amp; L</b> are also available as half-day-packages.				
<b>costs per person and day (half-day-package)<sup>1*</sup></b>	<b>37,00 €</b>	<b>64,00 €</b>	<b>84,00 €</b>	

1 - the prices are valid from 01<sup>st</sup> January - 31<sup>st</sup> December 2025, subject to change

\*S - without one coffee break and Snack-lunch

\*M - without one coffee break. Snack -lunch (cold & warm fingerfood) included instead of Business-lunch

\*L - without one coffee break and unlimited coffee & tea



### Referenten Special\*

- Upgrade in eine höhere verfügbare Zimmerkategorie
- Eine Begleitperson im Zimmer
- Early Check-In/ Late Check-Out (8:00 Uhr/ 18:00 Uhr) auf Anfrage nach Verfügbarkeit
- 1 Willkommensgetränk
- Freies Parken, auf Anfrage nach Verfügbarkeit
- Frisches Obst auf dem Zimmer

\* 1 Zimmer pro Referent. Das Angebot gilt ab 10 Personen und ist nicht mit anderen Angeboten kombinierbar oder rückwirkend gültig. Auf bereits reduzierte Preise erfolgt keine Anrechnung. Buchbar auf Anfrage und nach Verfügbarkeit.

### Speaker special\*

- Upgrade to a higher available room category
- One additional room guest included
- Early check-in/late check-out (8:00 a.m./6:00 p.m.) on request subject to availability
- One welcome drink
- Free parking on request subject to availability
- Fresh fruit in the room

\* One room per speaker. Offer valid for 10 persons or more and cannot be combined with other offers or be applied retrospectively. May not be combined with other discounts. Bookable on request and subject to availability in participating hotels.

### Ihr Ansprechpartner | your contact

Hotel Pelikan  
Türlesteg 9  
73525 Schwäbisch-Gmünd  
Telefon +49 (0)7171 359-0  
E-Mail [sales@muze-hotels.com](mailto:sales@muze-hotels.com)